

**CQ 4-4 敗血症が疑われて経験的抗菌薬を使用する患者において、投与前の各種培養陰性の確認をしたら抗菌薬を中止するか？**

**検索データベース**

- MEDLINE (PubMed/Ovid)
- CENTRAL
- 医学中央雑誌
- その他 ( )

**検索式とヒット数**

PubMed search strategy(検索日 2019 年 4 月 25 日)

#1	Sepsis[mesh] OR Sepsis[tiab] OR “Systemic inflammatory response syndrome”[mesh] OR “Systemic inflammatory response syndrome”[tiab] OR SIRS[tiab] OR “Multiple organ failure”[mesh] OR “Multiple organ failure”[tiab] OR MOF[tiab]	<a href="#">190478</a>
#2	“Culture negative”[tiab] OR “Unknown origin”[tiab]	<a href="#">15657</a>
#3	“Anti-bacterial agent”[mesh] OR “Anti-bacterial agent”[tiab] OR “Anti-infective agent”[mesh] OR “Anti-infective agent”[tiab] OR Antibiotic[tiab] OR Drug therapy[tiab] OR Drug therapy[mesh]	<a href="#">1482932</a>
#4	(randomized controlled trial[pt] OR controlled clinical trial[pt] OR randomized[tiab] OR placebo[tiab] OR drug therapy[sh] OR randomly[tiab] OR trial[tiab] OR groups[tiab] NOT (animals [mh] NOT humans [mh]))	<a href="#">3885958</a>
#5	#1AND#2AND#3AND#4	<a href="#">131</a>
#6		

CENTRAL search strategy(検索日 2019 年 4 月 29 日)

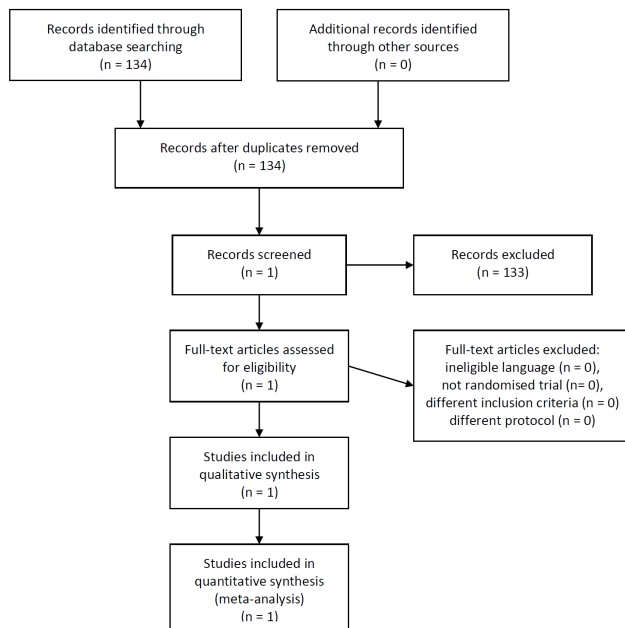
#1	[Sepsis]explode all trees	3998
#2	(Sepsis)ti, ab,kw	10248
#3	#1 or #2	12055
#4	[Systemic Inflammatory Response Syndrome] explode all trees	4328
#5	(“systemic inflammatory response syndrome”):ti,ab,kw	1020
#6	#4 or #5	4922
#7	[Multiple Organ Failure] explode all trees	384
#8	(“multiple organ failure”):ti,ab,kw	1326

#9	#7 or #8	1326
#10	#3 or #6 or #9	13486
#11	("culture negative"):ti,ab,kw	320
#12	("unknown origin"):ti,ab,kw	382
#13	#11 or #12	702
#14	[Anti-Bacterial Agents] explode all trees	11090
#15	[Anti-Infective Agents] explode all trees	27345
#16	#14 or #15	27345
#17	#10 and #13 and #16	17

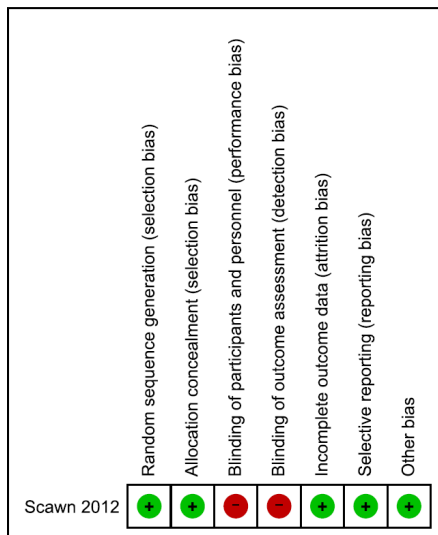
医学中央雑誌 search strategy(検索日 2019 年 4 月 19 日)

#1	((敗血症/TH or 敗血症/TA)) and (PT=会議録除く)	22405
#2	((全身性炎症反応症候群/TH or 全身性炎症反応症候群/TA)) and (PT=会議録除く)	17730
#3	((全身性炎症反応症候群/TH or SIRS/TA)) and (PT=会議録除く)	17846
#4	((多臓器不全/TH or 多臓器不全/TA)) and (PT=会議録除く)	6286
#5	((多臓器不全/TH or MOF/TA)) and (PT=会議録除く)	4899
#6	#1or#2or#3or#4or#5	29913
#7	(培養陰性/TA) and (PT=会議録除く)	650
#8	((血液培養/TH or 血液培養/TA)) and (PT=会議録除く)	6793
#9	(陰性/TA) and (PT=会議録除く)	64056
#10	#8and#9	1463
#11	#7or#10	1972
#12	((抗感染剤/TH or 抗菌薬/TA)) and (PT=会議録除く)	203436
#13	((抗細菌剤/TH or 抗生物質/TA)) and (PT=会議録除く)	108262
#14	(中止/TA) and (PT=会議録除く)	35381
#15	#12or#13	216216
#16	#14and#15	6797
#17	(ランダム化比較試験/TH or 準ランダム化比較試験/TH or ランダム化/AL or 無作為化/AL or 比較試験/AL or 臨床試験/AL or プラセボ/AL or 対照/AL or コントロール/AL or 臨床研究/AL) and (PT=会議録除く)	229335
#18	#6and#11and#16and#17	3

## PRISMA フロー

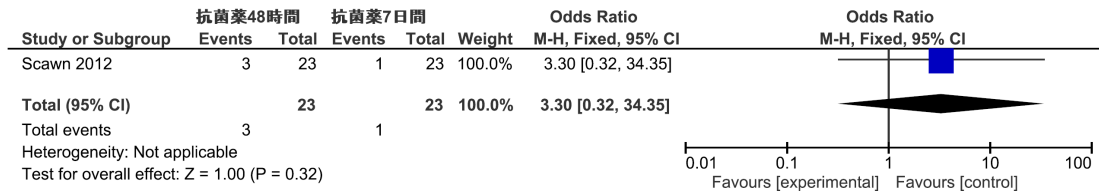


## Risk of Bias サマリー

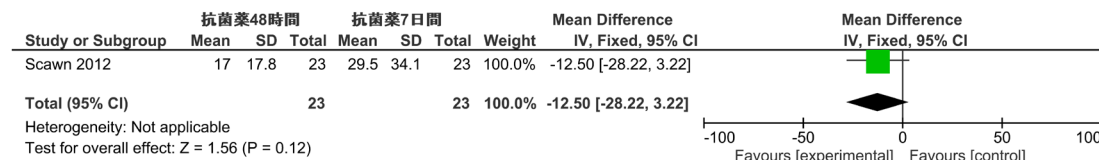


## フォレストプロット

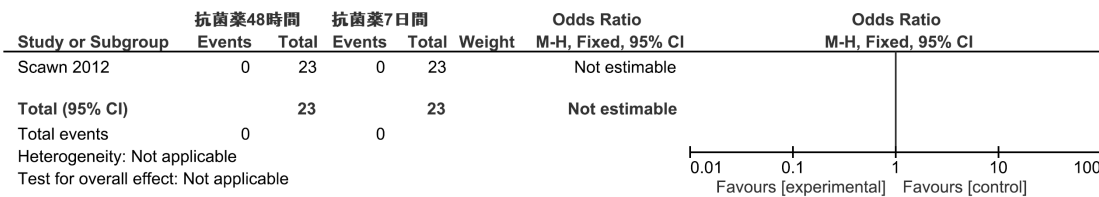
### アウトカム① 死亡率



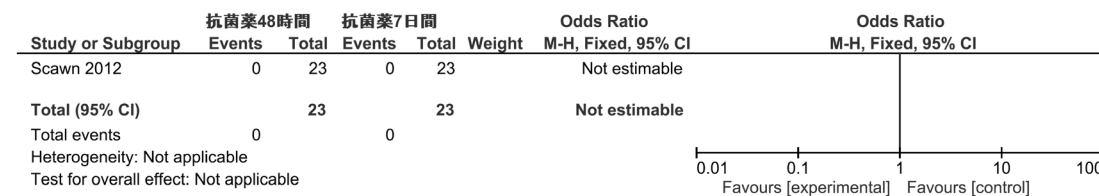
### アウトカム② 入院期間



### アウトカム③ 新たな MRSA 感染症



### アウトカム④ 新たな C. difficile 感染症



## ファンネルプロット

なし