

**CQ10-1 人工呼吸中の成人敗血症患者に対して鎮痛優先の протоколに基づく管理を行うか？**

**検索データベース**

- MEDLINE (PubMed/Ovid)
- CENTRAL
- 医学中央雑誌
- その他 ( )

**検索式とヒット数**

PubMed search strategy (検索日 2019年4月22日)

#1	(Sepsis[Mesh] OR "Shock, Septic"[Mesh] OR sepsis [tiab] OR (septic[tiab] AND shock[tiab])) OR ("Critical Illness"[Mesh] OR "Critical Care"[Mesh] OR "Intensive Care Units"[Mesh] OR stressed[tiab] OR "critically ill"[tiab] OR "critical care"[tiab] OR "intensive care"[tiab] OR ICU[tiab])	420691
#2	"Respiration, Artificial"[MeSH Terms] OR respiration[Title/Abstract] OR "Ventilation, Mechanical"[MeSH Terms] OR ventilation[Title/Abstract] OR ventilator[Title/Abstract]	221884
#3	#1 OR #2	602659
#4	analgesia[MeSH] OR analgesia[tiab] OR sedation[tiab]	111904
#5	"clinical protocols"[MeSH] OR "clinical protocols"[tiab] OR protocol[tiab] OR regimen[tiab] OR regime[tiab]	585491
#6	randomized controlled trial[pt] OR controlled clinical trial[pt] OR randomized[tiab] OR placebo[tiab] OR drug therapy[sh] OR randomly[tiab] OR trial[tiab] OR groups[tiab] NOT (animals [mh] NOT humans [mh])	3884449
#7	#3 AND #4 AND #5 AND #6	475

CENTRAL search strategy (検索日 2019年4月22日)

#1	MeSH descriptor: [Sepsis] explode all trees	3998
#2	MeSH descriptor: [Shock, Septic] explode all trees	771
#3	(sepsis):ti,ab,kw	10248
#4	(septic):ti,ab,kw	4108
#5	(shock):ti,ab,kw	9214

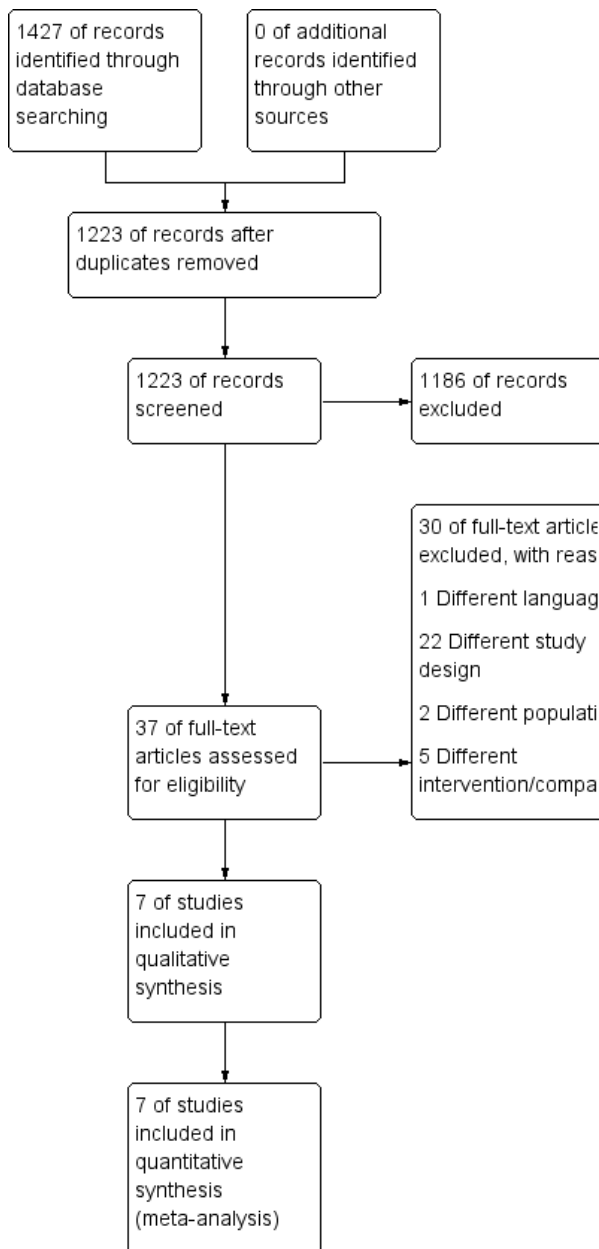
#6	#4 AND #5	2738
#7	MeSH descriptor: [Critical Illness] explode all trees	1845
#8	MeSH descriptor: [Critical Care] explode all trees	1918
#9	MeSH descriptor: [Intensive Care Units] explode all trees	3260
#10	(stressed):ti,ab,kw	958
#11	(critically ill):ti,ab,kw	5980
#12	(critical care):ti,ab,kw	8789
#13	(intensive care):ti,ab,kw	25081
#14	(ICU):ti,ab,kw	10341
#15	#1 OR #2 OR #3 OR #6 OR #7 OR #8 OR #9 OR #10 OR #11 OR #12 OR #13 OR #14	46112
#16	MeSH descriptor: [Respiration, Artificial] explode all trees	5721
#17	(respiration):ti,ab,kw	11858
#18	(ventilation):ti,ab,kw	22494
#19	(ventilator):ti,ab,kw	5321
#20	#16 OR #17 OR #18 OR #19	31975
#21	#15 OR #20	69197
#22	MeSH descriptor: [Analgesia] explode all trees	7355
#23	(analgesia):ti,ab,kw	33885
#24	(sedation):ti,ab,kw	16156
#25	#22 OR #23 OR #24	46814
#26	MeSH descriptor: [Clinical Protocols] explode all trees	17248
#27	(clinical protocols):ti,ab,kw	18233
#28	(protocol):ti,ab,kw	78420
#29	(regimen):ti,ab,kw	50267
#30	(regime):ti,ab,kw	3460
#31	#26 OR #27 OR #28 OR #29 OR #30	140775
#32	#21 AND #25 AND #31	889

医学中央雑誌 search strategy(検索日 2019年4月24日)

#1	((敗血症/TH or 敗血症/TA)) and (PT=会議録除く)	22405
#2	((ショック-敗血症性/TH or 敗血症性ショック/TA)) and (PT=会議録除く)	6145
#3	((クリティカルケア/TH or クリティカルケア/TA)) and (PT=会議録除く)	6056

#4	((ICU/TH or ICU/TA)) and (PT=会議録除く)	45475
#5	#1 or #2 or #3 or #4	70370
#6	((人工呼吸/TH or 人工呼吸/TA)) and (PT=会議録除く)	31383
#7	((人工呼吸器/TH or 人工呼吸器/TA)) and (PT=会議録除く)	12762
#8	#6 or #7	32717
#9	#5 or #8	98286
#10	((臨床プロトコール/TH or 臨床プロトコール/TA)) and (PT=会議録除く)	33426
#11	ランダム化比較試験/TH or 準ランダム化比較試験/TH or ランダム化/AL or 無作為化/AL or 比較試験/AL or 臨床試験/AL or プラセボ/AL or 対照/AL or コントロール/AL or 臨床研究/AL	301704
#12	#9 and #10 and #11	63

## PRISMA フロー図

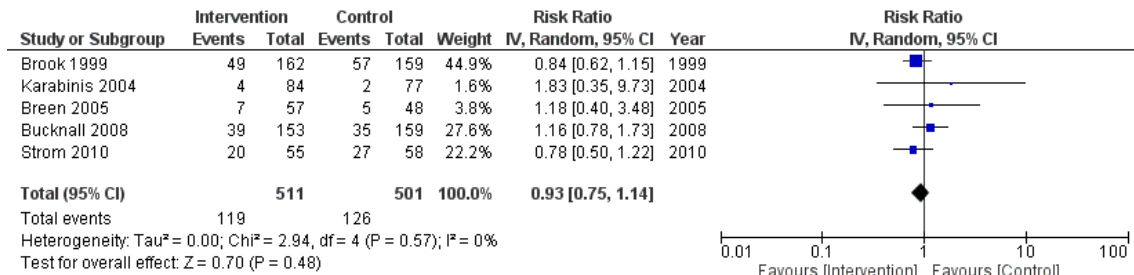


## Risk of Bias サマリー

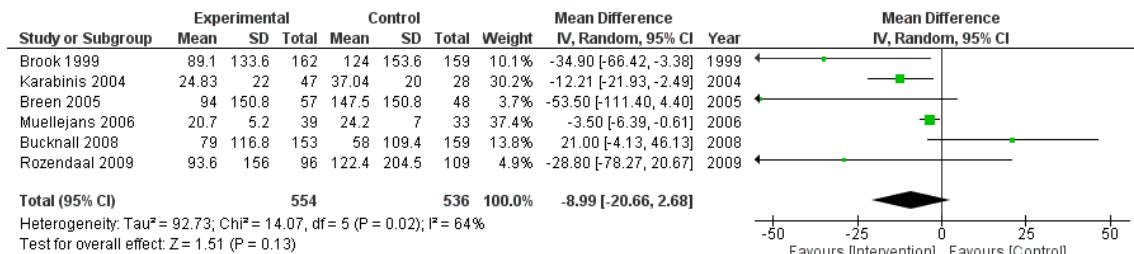
	Random sequence generation (selection bias)	Allocation concealment (selection bias)	Blinding of participants and personnel (performance bias)	Blinding of outcome assessment (detection bias)	Incomplete outcome data (attrition bias)	Selective reporting (reporting bias)	Other bias
Breen 2005	?	?	●	●	●	?	●
Brook 1999	●	●	●	●	●	?	?
Bucknall 2008	●	●	●	●	●	?	●
Karabinis 2004	?	?	●	●	?	?	●
Muellejans 2006	?	?	●	●	●	?	●
Rozendaal 2009	?	?	●	●	?	●	●
Strom 2010	●	●	●	●	●	●	●

## フォレストプロット

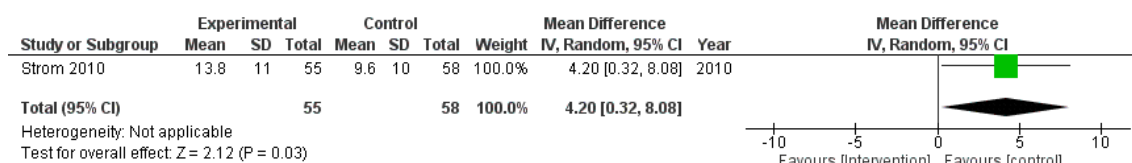
### アウトカム① 全原因死亡



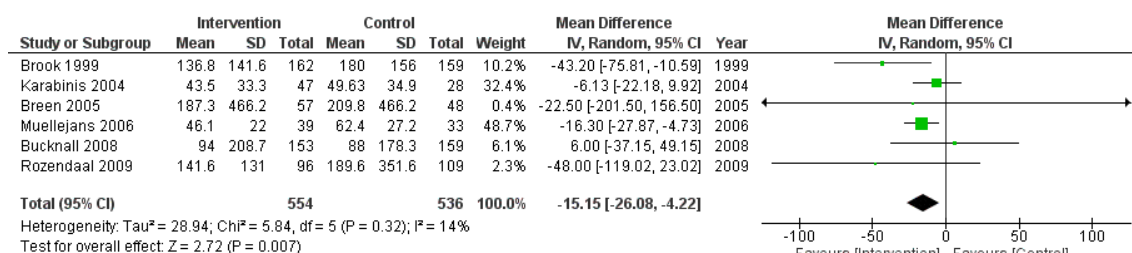
### アウトカム② 人工呼吸期間



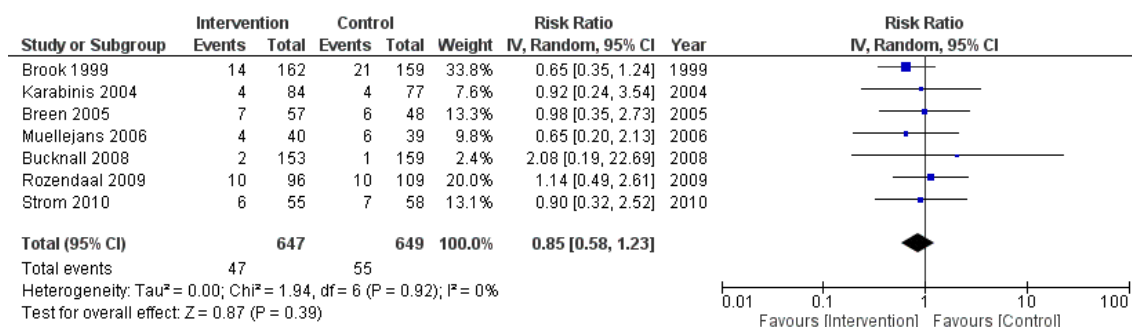
### アウトカム②-2 28日間人工呼吸器非使用日数



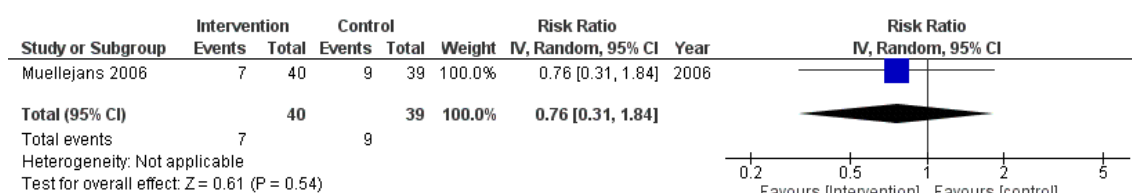
### アウトカム③ ICU 滞在期間



### アウトカム④ 重症合併症



### アウトカム⑤ せん妄の発生率



### アウトカム⑥ 不穩の発生率

報告なし

## ファンネルプロット

文献数が 10 以下なので適応外と考えられる